



Auskunftstool Bauleitpläne Bayern Hilfedokument

Februar 2014



Inhaltsverzeichnis

1	Produktinformation.....	3
1.1	Auskunftstool – Bauleitpläne Bayern.....	3
1.2	Systemvoraussetzungen.....	3
2	Startseite.....	4
3	Kartenfenster.....	5
4	Ortsbezogener Aufruf mit individueller Startadresse.....	6
4.1	Ortsbezogener Aufruf über Gemeindeschlüssel.....	6
4.2	Ortsbezogener Aufruf über Koordinate.....	6
5	Ansprechpartner.....	6

1 Produktinformation

1.1 Auskunftstool – Bauleitpläne Bayern

Diese Anwendung ermöglicht Ihnen den Zugriff auf Bebauungs- und Flächennutzungspläne zahlreicher Gemeinden in Bayern. Der Datenbestand ist noch im Aufbau.

Die Anwendung dient - im Sinne des Bürgerservice - als Erstanlaufseite, bei der sich der Nutzer über Bauleitpläne der teilnehmenden Kommunen informieren kann. Dieser Service ersetzt nicht die Rechtsverbindlichkeit der Originalpläne. Nur der Originalplan enthält die gültige Rechtslage im Sinne des BauGB.

Für rechtsverbindliche Auskünfte wenden Sie sich bitte an die zuständige Kommune.

Das Auskunftstool-Bauleitpläne Bayern ist unter folgendem Link aufrufbar:

<http://www.bauleitplanung.bayern.de/>

Hinweis

Wenn bereits bestehende Verlinkungen auf „<http://www.bauleitplanung.bayern.de...>“ mit dieser neuen Version vom Auskunftstool Bauleitpläne Bayern nicht mehr funktionieren, so alternativ bitte diese durch die in [Abschnitt 4](#) genannten anpassen und ersetzen.

1.2 Systemvoraussetzungen

Damit Sie das Geoportal Bayern optimal nutzen können, benötigen Sie einen modernen JavaScript-fähigen Browser, der auch Verschlüsselungsprotokolle zur Datenübertragung im Internet unterstützt, wie z.B.:

- **Mozilla Firefox**
Version 4 und höher
- **Windows Internet Explorer**
Version 9 und höher

Cookies müssen vom Browser akzeptiert werden.

2 Startseite

[Startseite](#) [GDJ Bayern](#) [Kontakt](#) [Hilfe](#) [Nutzungsbedingungen](#)

Geodateninfrastruktur
Bayern



Bauleitpläne Bayern



Direkt zur Adresse ...

Ort/PLZ*

Strasse

Hausnummer

1

Über diese Anwendung

Auskunftstool Bauleitplanung

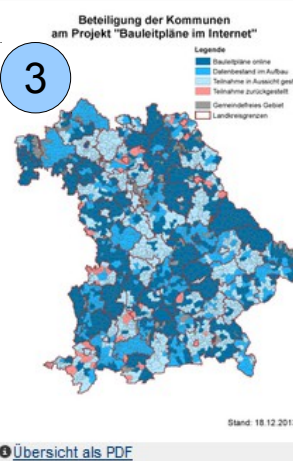
Diese Anwendung ermöglicht Ihnen den Zugriff auf Bebauungs- und Flächennutzungspläne zahlreicher Gemeinden in Bayern. Der Datenbestand ist noch im Aufbau.

» [Auskunft starten](#)

HINWEIS: Diese Anwendung dient - im Sinne des Bürgerservice - als Erstanlaufseite, bei der sich der Nutzer über Bauleitpläne der teilnehmenden Kommunen informieren kann. Dieser Service ersetzt nicht die Rechtsverbindlichkeit der Originalpläne. Nur der Originalplan gibt im Sinne des BauGB die gültige Rechtslage wieder. Bitte wenden Sie sich hierzu an die zuständige Kommune.

2

Übersicht über die teilnehmenden Kommunen



3

WMS Bauleitpläne



Für Fachanwender werden die Bauleitpläne auch als Geodatendienst (Web Map Service = WMS) zur Verfügung gestellt.

» [Zur Liste der verfügbaren WMS](#)

Weiterführende Links



- 1 [Bauleitplanung Bayern](#)
- 1 [Landkreise und kreisfreie Städte](#)
- 1 [Städte und Gemeinden](#)
- 1 [Geoportal Bayern](#)

(1) Adresssuche

Nach der Eingabe eines Ortes/Postleitzahl oder einer vollständigen Adresse wird das Kartenfenster später entsprechend positioniert aufgerufen.

(2) Auskunft starten

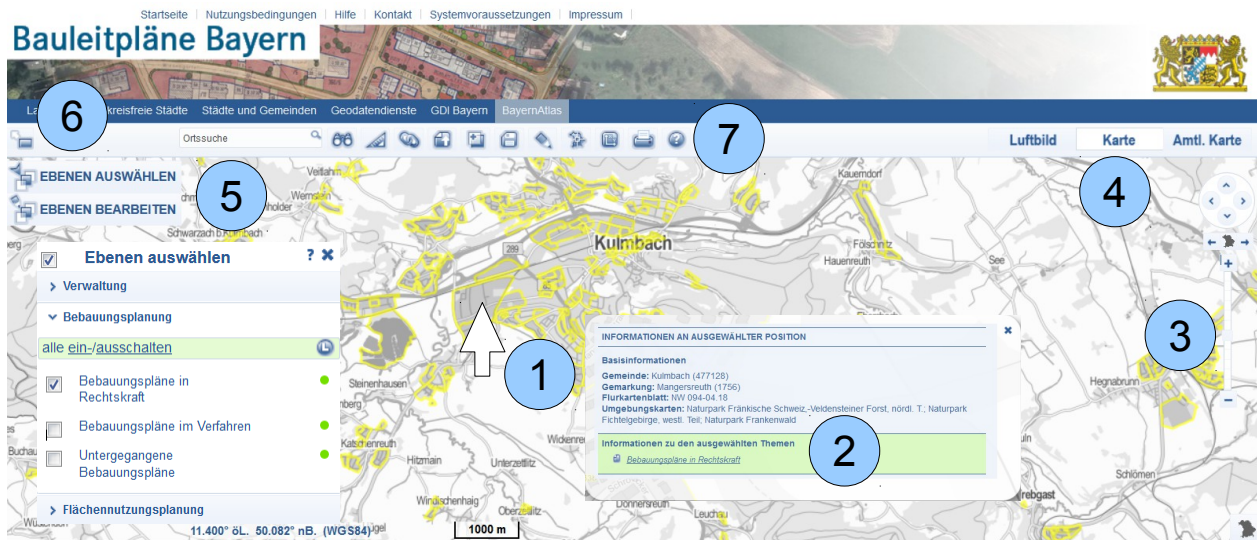
Das Kartenfenster wird entsprechend der eingegebenen Adressdaten positioniert angezeigt. Wurden keine Adressdaten eingegeben, öffnet das Kartenfenster entweder mit der Startansicht Bayern bzw. an der Stelle des letzten Aufrufs.

Ist der eingegebene Ort mehrfach in Bayern zu finden, wird ein Auswahlfeld geöffnet.

(3) Datenbestand

Der Datenbestand befindet sich bayernweit noch im Aufbau. Hier können Sie eine Übersicht als PDF-Dokument über den Stand der Beteiligung der Kommunen am Projekt „Bauleitpläne im Internet“ aufrufen.

3 Kartenfenster



- (1) Mit einem **Mausklick** in den Bebauungsplan erhalten Sie Informationen zur ausgewählten Position.
- (2) Durch einen **Mausklick** auf den angezeigten Link erhalten Sie detaillierte Informationen.
- (3) Navigationswerkzeuge
- (4) Kartenhintergrund auswählen
- (5) Ebenen bearbeiten bzw. auswählen
Es können weitere Ebenen aus der Gruppe der Bebauungspläne und der Gruppe der Flächennutzungspläne zur Anzeige ein- oder ausgeschaltet werden.
- (6) Funktion Ein-/Ausblenden des Kopfbereichs zum Optimieren der Anzeige am Bildschirm.
- (7) Werkzeugleiste, hier finden Sie Funktionen zum Suchen, Messen und Drucken. Eine detaillierte Beschreibung der angebotenen Funktionen entnehmen Sie bitte der Programmhilfe, die Sie mit dem **?** aufrufen können.

Hinweis

Die Zoomstufe kann mit dem **Mausrad** geändert werden.

Zoom auf Auswahlbereich im Kartenfenster mit **[Umschalttaste]** + **[Mausrechteck aufziehen]**

4 Ortsbezogener Aufruf mit individueller Startadresse

Ein individueller ortsbezogener Aufruf ist möglich. Die Adresse (URL) muß dazu entsprechend den Beispielen individuell ergänzt und auf der eigenen Homepage veröffentlicht werden. Wenn der individuelle Startort nicht lokalisiert werden kann (z.B. Fehler in der URL), wird automatisch der Standard verwendet.

4.1 Ortsbezogener Aufruf über Gemeindeschlüssel

Der Startadresse (URL) wird entsprechend dem Beispiel der Gemeindeschlüssel (mit/ohne vorangestellter '09' für Bayern) angefügt.

Beispiel-Aufruf:

<http://geoportal.bayern.de/bauleitplanungauskunft/?gde=09473170>

<http://geoportal.bayern.de/bauleitplanungauskunft/?gde=473170>

4.2 Ortsbezogener Aufruf über Koordinate

Der Startadresse (URL) wird entsprechend dem Beispiel die GK-Koordinate angefügt.

Beispiel-Aufruf:

<http://geoportal.bayern.de/bauleitplanungauskunft/?rw=4420087&hw=5528811>

Hinweis

Wenn bereits bestehende Verlinkungen auf „<http://www.bauleitplanung.bayern.de>...“ mit dieser neuen Version vom Auskunftstool Bauleitpläne Bayern nicht mehr funktionieren, so alternativ bitte diese durch die oben genannten anpassen und ersetzen.

5 Ansprechpartner

Ansprechpartner für Fragen bzw. ein Kontaktformular finden Sie unter „Kontakt“ im Kopfbereich der Seite.